

## Information und Kontakt

sprungbrett bayern  
SCHULEWIRTSCHAFT Bayern im  
Bildungswerk der Bayerischen Wirtschaft e. V.  
Infanteriestr. 8  
80797 München

Katrin Klinger  
Telefon 089 44108-135  
Telefax 089 44108-195  
E-Mail [klinger.katrin@bbw.de](mailto:klinger.katrin@bbw.de)



[www.sprungbrett-bayern.de](http://www.sprungbrett-bayern.de)

## Projekträger

SCHULEWIRTSCHAFT Bayern im Bildungswerk  
der Bayerischen Wirtschaft e. V.

## Förderer



Bayerisches Staatsministerium für  
Wirtschaft und Medien, Energie und Technologie

## Hauptponsoren

**bayme vbm** /

Die bayerischen Metall- und Elektro-Arbeitgeber

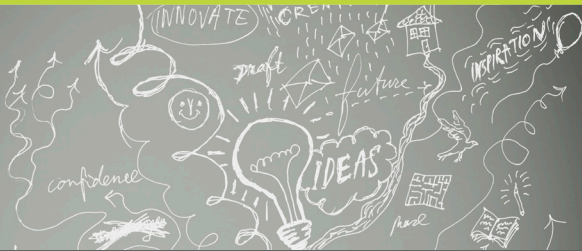
## Sponsor

**SIEMENS**



**sprungbrett bayern**  
Die Kooperationsdatenbank für  
Unternehmen und Schulen

Jetzt mitmachen auf  
[www.sprungbrett-bayern.de](http://www.sprungbrett-bayern.de)



## Die Kooperationsdatenbank für ein starkes “WIR”.

Die frühzeitige Zusammenarbeit von Schulen und Unternehmen gewinnt aufgrund sich verändernder Arbeitsmarktbedingungen und des wachsenden Bedarfs der Unternehmen an qualifizierten Fachkräften immer mehr an Bedeutung.

Auf [sprungbrett bayern](http://sprungbrett-bayern.de) ist es Unternehmen und Schulen möglich, in direkten Kontakt zu treten, um sich bedarfsorientiert und passgenau auszutauschen.

Die Nutzung der Datenbank ist kostenfrei.

### Die Vorteile auf einen Blick

- Ziel- und bedarfsorientierte Suche
- Umkreissuche für passende Anzeigen in Ihrer Region
- Suche auch ohne Registrierung möglich
- Direkte Kommunikation mit den potenziellen Kooperationspartnern

## > Unternehmen

Als Unternehmen haben Sie mit der Kooperationsdatenbank einen direkten Draht in die Schulen und zu Lehrkräften.

- Präsentation der Karrieremöglichkeiten in Ihrem Unternehmen, z.B. im Rahmen von Betriebserkundungen, Bewerbungstrainings, Coachings u.v.m.
- Kooperationen mit Schülerfirmen für Firmenveranstaltungen
- Praktika für Lehrkräfte, Bewerbung von Karriere-Events und Aktionstagen

[www.sprungbrett-bayern.de/Unternehmen](http://www.sprungbrett-bayern.de/Unternehmen)

## > Schulen und Lehrkräfte

Als Schule bzw. Lehrkraft kommen Sie mit Unternehmen in Ihrer Region in Kontakt und profitieren von deren fachlichen Know-How.

- Betreuung von Projekten, z.B. im P-/W-Seminar
- Organisation von Praktikumswochen in Unternehmen und berufsorientierende Veranstaltungen
- Begleitung im Unterricht durch Vertreter der Wirtschaft, z.B. in Form von Expertenreferaten
- Vorstellung von Bewerbungsverfahren und Durchführung von Bewerbertrainings

[www.sprungbrett-bayern.de/Lehrkraefte](http://www.sprungbrett-bayern.de/Lehrkraefte)