

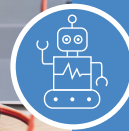
Baue deinen eigenen Mini-Roboter



Probiere aus, welche Talente in dir stecken



Finde deinen Traumberuf



Anmeldeschluss  
23.04.2021

## Innovative Berufsorientierung für Schüler\*innen der 7. Jahrgangsstufe an bayerischen Mittelschulen

In rund 15 Monaten erarbeiten die teilnehmenden Schüler\*innen eine Potenzialanalyse, absolvieren eine ausführliche Berufsfelderkundung, entdecken ihre Interessen und Eignungen in den Berufsfeldern und erproben diese in einer Praxiswoche. Parallel dazu entwickeln die Jugendlichen über die gesamte Projektlaufzeit hinweg einen eigenen Miniroboter (me.Bot). Mit dieser spannenden und motivierenden Aufgabe überprüfen und entwickeln sie ihre individuellen Fähigkeiten und ihre persönliche Berufswahlkompetenz.

### Berufsorientierung, die Spaß macht.

Mit scout(me) werden die Schüler\*innen befähigt, einen Zielberuf zu entwickeln sowie ihre Kompetenzen zu erkennen und auszubauen. Sie erhalten individuelle Bewerbungsunterstützung und steigern ihre Digital- und Medienkompetenz. Die Jugendlichen erleben verschiedene Berufsfelder und wählen ein Berufsfeld zur Vertiefung im Rahmen der Praxiswoche.

### Wie läuft das Projekt ab?

<b>Modul 1</b>	Einführung in das Projekt / in digitale Tools
<b>Modul 2</b>	Entdeckung eigener Talente und Potenziale
<b>Modul 3</b>	Erkundung verschiedener Berufsfelder und Abbau von Berufsklischees
<b>Modul 4</b>	Eignungs- und Interessenfeststellung in verschiedenen Berufsfeldern
<b>Modul 5</b>	Praxiswoche
<b>Modul 6</b>	Kompetenzausbau und Entwicklung des möglichen Zielberufs
<b>Modul 7</b>	Individuelle Bewerbungsunterstützung und Ausbau der Digital- und Medienkompetenz
<b>Modul 8</b>	me.Bot (über alle Module hinweg) Entwicklung, Bau und Präsentation

### Innovativer Ansatz

Das Projekt zeichnet sich aus durch die hybride Durchführung (Präsenz- und Online-Einheiten), kontinuierliche Reflexion und vielseitige Aufgaben, z. B. den Bau eines eigenen Mini-Roboters. So können die Teilnehmer\*innen verschiedene regionale Ausbildungsmöglichkeiten kennenlernen und erhalten das Werkzeug für eine bewusste Berufswahlentscheidung.

Über den gesamten Projektzeitraum hinweg bauen und entwickeln die Jugendlichen einen Mini-Roboter. Die Jugendlichen erhalten so einen Einblick in die Grundlagen der Robotik, das Löten und die Programmierung.

- Davon profitieren die Jugendlichen
- Informationsveranstaltungen für Schüler\*innen
- Einzelgespräche mit den Teilnehmenden, optional auch mit den Eltern
- Sprechstundenangebote für Eltern und Lehrkräfte vor und während des Projektes

**Projektsteckbrief**

<b>Gesamtdauer</b>	Rund 15 Monate	<b>Umfang</b>	114 Unterrichtseinheiten (Präsenz) + 81 Unterrichtseinheiten online
<b>Projektstart</b>	12. April 2021 (2. Halbjahr der 7. Klasse)	<b>Zielgruppe</b>	Schüler*innen der 7. Jahrgangsstufe an einer Mittelschule in Bayern
<b>Projektende</b>	31. Juli 2022 (Ende der 8. Klasse)		
<b>Anmeldeschluss</b>	23.04.2021 Das Anmeldeformular ist Bestandteil des Info-Flyers für Schüler*innen und muss von den Erziehungsberechtigten unterschrieben werden. Entweder füllen Sie die Anmeldekarte aus, die in dem Flyer für Jugendliche enthalten ist oder Sie senden eine E-Mail (info.scoutme@bfz.de).		

**Über das Projekt**

Das Projekt wird gefördert und finanziert von den bayerischen Metall- und Elektro-Arbeitgeberverbänden bayme vbm und der Regionaldirektion Bayern der Bundesagentur für Arbeit.

**bayme vbm**

Die Arbeitgeberverbände bayme vbm unterstützen mehr als 3.300 Betriebe der bayerischen Metall- und Elektroindustrie mit derzeit über 780.000 Beschäftigten, ihre Wettbewerbsfähigkeit zu erhalten und auszubauen. Ein wesentlicher Bestandteil der Aktivitäten ist die Nachwuchsförderung, in der sich die Verbände seit vielen Jahren intensiv engagieren.

[www.baymevbm.de](http://www.baymevbm.de)

**bfz gGmbH**

Durchgeführt wird das Projekt von der bfz gGmbH, einem Unternehmen der bbw-Gruppe. Die bbw-Gruppe ist mit 8.500 Mitarbeiter\*innen eine der führenden Einrichtungen für die berufliche Aus- und Weiterbildung ist. Seit mehr als 40 Jahren begleitet sie Arbeitnehmer\*innen bei Qualifikation, Arbeitsplatzsuche und -sicherung.

[www.bfz.de](http://www.bfz.de)

**Ihre Ansprechpartner\*innen**

Wenn Sie Fragen zum dem Projekt haben, können Sie sich gerne an uns wenden. Sie erreichen uns Montag bis Donnerstag von 08:00 bis 17:00 Uhr und Freitag von 08:00 bis 15:00 Uhr.

**Augsburg**

Desirée Fritzingler  
bfz gGmbH  
Ulmer Straße 160  
86156 Augsburg  
T 0821 40802-261  
desiree.fritzingler@bfz.de

**Bamberg**

Veronika Hüttner  
bfz Zentrale – Büro Bamberg  
Lichtenhaidestraße 15  
96052 Bamberg  
T 0951 968259-20  
veronika.huettner@bfz.de



Mach mit bei der me.Bot-Challenge

- ✓ Baue deinen eigenen Mini-Roboter
  - ✓ Probiere aus, welche Talente in dir stecken
  - ✓ Finde deinen Traumberuf
- Jetzt bis 23.04.2021 anmelden

Den Info-Flyer für Jugendliche inklusive des Anmeldeformulars können Sie hier herunterladen

[fks-plus.de/scout-me](http://fks-plus.de/scout-me)

Das Projekt scout(me) wird gefördert und finanziert von

Das Projekt scout(me) wird durchgeführt von

